



Republika e Kosovës
Republika Kosova - Republic of Kosovo
Qeveria – Vlada – Government

SHTOJCA 1

E PLANIT TË REAGIMIT KOMBËTAR

STRUKTURA ORGANIZATIVE KOMBËTARE
PËR MENAXHIMIN E INCIDENTEVE

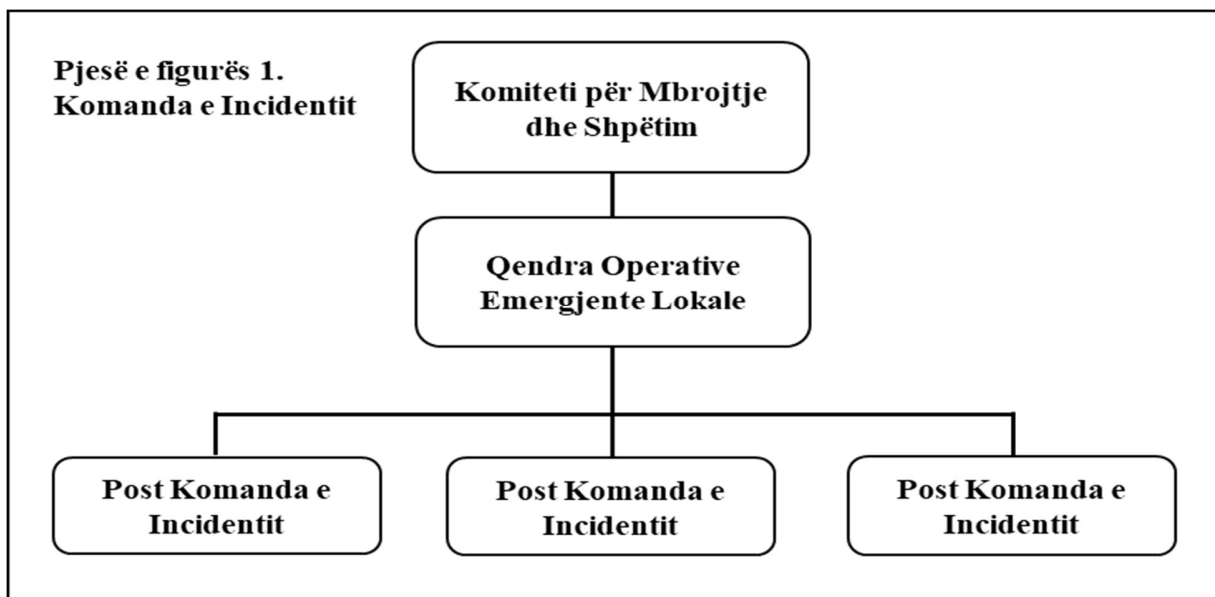
Prishtinë, nëntor 2023

STRUKTURA ORGANIZATIVE KOMBËTARE PËR MENAXHIMIN E INCIDENTEVE

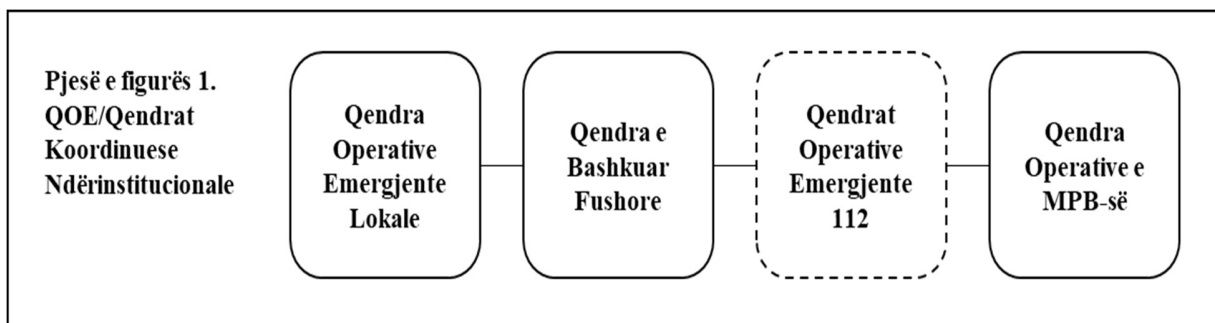
Struktura organizative

Struktura kombëtare për menaxhimin e incidenteve vendos rrjedhën e qartë të komunikimit dhe koordinimit nga niveli lokal tek ai rajonal dhe deri tek ai qendror. Kjo strukturë është e skicuar në figurën 1.

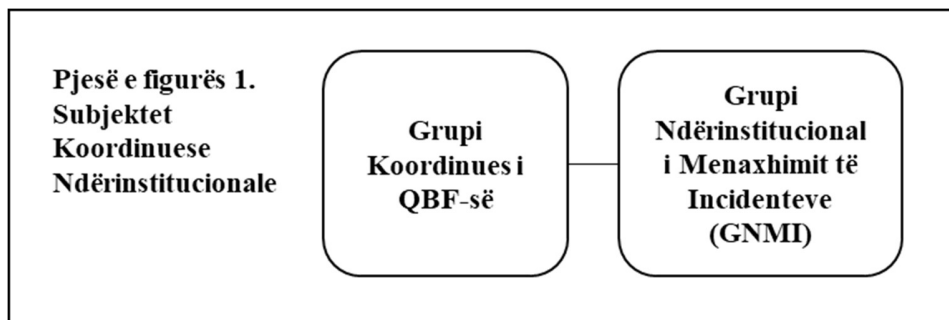
Siç është ilustruar në figurën 1, strukturat komanduese të nivelit lokal (të emëruara PKI) janë përgjegjëse për drejtimin e menaxhimit emergjent në vendngjarje dhe për mbarëvajtjen e komandimit dhe kontrollit të operacioneve të incidentit në vendngjarje.



Komponentët mbështetëse dhe koordinuese konsistojnë nga qendrat koordinuese ndërinstitucionale / qendrat operative emergjente (QOE) dhe subjektet koordinuese ndërinstitucionale. Qendrat koordinuese ndërinstitucionale sigurojnë lokacion qendror për shkëmbim të informacioneve operative dhe koordinim të resurseve në mbështetje të angazhimeve në vendngjarje.



Subjektet Koordinuese Ndërinstitucionale ndihmojnë në vendosjen e prioriteteve midis incidenteve dhe ndarjen e resurseve, zgjidhjen e konflikteve të politikave të agjencisë përkatëse dhe për sigurimin e udhëzimeve strategjike për mbështetjen e aktiviteteve të menaxhimit të incidenteve.



Në përputhje me proceset e Sistemit të Integruar të Menaxhimit të Emergjencave (SIME) çështjet e resurseve dhe politikave praktikisht adresohen në nivelin më të ulët organizativ. Nëse çështja nuk mund të zgjidhet në atë nivel, ato dërgohen për zgjidhje tek niveli i radhës. Duke pasqyruar ndërtimin e SIME-së, PRK përfshinë strukturat komanduese dhe koordinuese si në vijim:

- PKI/KB në vendngjarje;
- QOE lokale dhe të sektorit privat;
- QBF, e cila është përgjegjëse për koordinimin e ndihmës qendrore dhe për mbështetjen e aktiviteteve të menaxhimit të incidentit në nivel lokal;
- QOE 112 dhe QO e AME-së të cilat shërbejnë si qendra të nivelit rajonal dhe qendror ndërinstitucional për njohje të situatës dhe koordinim të operacioneve;
- QOMPB dhe QO tjera të nivelit qendror;
- GNMI, i cili shërben si zyre e nivelit qendror, subjekt shumë-institucional koordinues për menaxhimin e incidenteve dhe
- QSKSK shërben si subjekt shumë-institucional mbështetës i nivelit qendror.

Struktura organizative e PRK-së adreson të dyja anët – aktivitetet e menaxhimit të incidenteve të veçanta dhe aspektet e gjëra rajonale dhe qendrore të lidhura me incidentin, siç janë efektet në pjesën tjetër të komunitetit, veprimet e menjëhershme rajonale apo qendrore të nevojshme për evitimin ose përgatitjen për ngjarjet e mundshme pasuese dhe menaxhimin e kërcënimeve apo incidenteve të shumëllojshme (veçanërisht ato që nuk janë të përqendruar në një vend, gjeografikisht të shpërndarë apo që evoluojnë gjatë një periudhe të gjatë kohore).

Roli i strukturave rajonale koordinuese ndryshon varësisht nga situata. Shumë incidente mund të koordinohen nga strukturat rajonale kryesisht me shfrytëzimin e mjeteve brenda një rajoni të caktuar. Ndërsa, incidentet e mëdha dhe më komplekse mund të kërkojnë koordinim të drejtpërdrejtë midis QBF dhe nivelit qendror me strukturat rajonale të përfshira në rolin mbështetës. Ndryshimet e strukturës themelore janë paraqitur në formë skeme në figurën në vijim:

Figura 1. Korniza e SIME-së

Subjekti i Koordinimit Ndërinstitucional

Koordinimi strategjik
Caktimi i prioriteteve midis incidenteve dhe
ndarja e resurseve përkatëse
Pikë qendrore për zgjidhjen e çështjeve

QOE-të/Qendrat e Koordinimit Ndërinstitucional

Mbështetje dhe koordinim
Identifikimi i mungesave në resurse
dhe i problemeve
Grumbullimi dhe sigurimi i informacioneve
Zbatimi i vendimeve të entitetit
ndërinstitucional

Komanda e Incidentit

Drejtimi i menaxhimit të incidentit
në vendngjarje

SHTOJCA 2.

PËRBËRJA DETYRAT DHE PËRGJEGJËSITË E GNMI-së

Grupi Ndërinstitucional për Menaxhimin e Incidenteve (GNMI) është subjekt koordinues shumë-institucional i nivelit qendror i cili ndihmon menaxhimin strategjik të incidenteve vendore për Incidentet e Karakterit Kombëtar. Ministri i Punëve të Brendshme aktivizon GNMI-në bazuar në natyrën, ashpërsinë dhe kompleksitetin e kërcënimit apo incidentit të caktuar. Ministri i Punëve të Brendshme mund ta aktivizoj GNMI-në për ngjarje me profil të lartë, të shkallës së gjerë që paraqesin caqe të probabilitetit të lartë dhe në situatat e kërcënimeve të larta. GNMI është i përbërë nga përfaqësuesit e lartë të segmenteve të MPB-së, ministritë dhe agjencitë tjera qeveritare dhe OJQ-të, sipas nevojës.

Anëtarësia e GNMI-së është elastike dhe mund të ngritet me rast apo të organizohet për detyrë të caktuar për të siguruar ekspertizë të fushave specifike, të nevojshme për kërcënimin specifik apo incidentin e caktuar. Kur GNMI aktivizohet:

- Shërben si pikë qendrore për planifikim dhe koordinim strategjik të menaxhimit të incidenteve;
- Përcjell gjendjen e vlerësimeve të kërcënimeve si dhe operacioneve dhe aktiviteteve në zhvillim të lidhura me incidentin;
- Siguron mbështetje vendimmarrëse për përpjekjet e parandalimit, gatishmërisë, reagimit dhe rimëkëmbjes nga kërcënimin apo incidenti;
- Sintetizon informacionet, përmbyllë çështjet dhe bënë rekomandime për Ministrin e Punëve të Brendshme, rreth:
 - ndërmarrjes së veprimeve në reagim ndaj kërcënimeve të besueshme,
 - ndryshimeve në nivelin e alarmit,
 - çështjeve të politikave të veprimit,
 - kurseve operative të veprimit, dhe
 - prioriteteve të shfrytëzimit apo shpërndarjes së resurseve qendrore;
- Siguron koordinim dhe rekomandim strategjik për angazhimin e resurseve qendrore në bashkëpunim me menaxhmentin e resurseve ekzistuese institucionale, ndërinstitucionale dhe entiteteve të sektorit privat;
- Vlerëson efektet kombëtare të incidentit(ëve) sikurse edhe ato të lidhura me reagimin aktual apo të propozuar qendror;
- Parashikon kërkesat e shtuara për resurse dhe operacione qendrore në vartësi me specifikat e situatës;
- Mban koordinim të vazhdueshëm me IDM dhe Grupin Koordinues të QBF-së;
- Ndihmon koordinimin operativ ndërinstitucional dhe koordinon me entitetet tjera publike dhe private të nevojshme për zbatimin e vendimeve dhe udhëzimeve nga Kryeministri/Presidenti apo subjektet tjera përkatëse të Qeverisë, dhe
- Harton strategjitë për zbatimin e politikave ekzistuese dhe siguron informacione rreth incidentit për MPB-në dhe Qeverinë për ta ndihmuar bërjen e politikave. **Qeveria e Republikës së Kosovës fillon çdo politikë të re përkatëse për incidentin madhor dhe zgjidh polemikat rreth politikave ndërinstitucionale.**

Drejtuesi, zëvendësi, ose i caktuari i GNMI-së

GNMI koordinon dhe siguron informacione për qeverinë duke përfshirë: të qenit të informuar për situatën dhe aktivitetet operative për parandalim, mbrojtje, gatishmëri, reagim dhe rimëkëmbje, sikurse edhe për rekomandimet për kursin e veprimeve.

Struktura e GNMI-së

Siç tregohet më poshtë, GNMI përbëhet nga një staf ekzekutiv, grupi themelor dhe ekspertët e fushave.

Stafi ekzekutiv i GNMI-së

Stafi ekzekutiv përfshinë drejtuesin, zëvendësin, zëvendësin për operacione, analistin e informacioneve, menaxherin e kërkesave për informacione, shënim-mbajtësin, raportuesin e situatës, përcjellësin e resurseve dhe asistentin administrativ. Ministri i Punëve të Brendshme do të caktoj një përfaqësues të lartë të ministrisë që të shërbej si drejtues i GNMI-së.

Grupi themelor i GNMI-së

Grupi themelor i GNMI-së përfshinë përfaqësuesit nga ministrinë dhe agjencitë qeveritare, segmentet e MPB-së dhe organizatat tjera sipas nevojës. Komunitet e goditura mund të përfaqësojnë në GNMI qoftë nëpërmjet ministrisë përgjegjëse për pushtet lokal ose, nëse është e nevojshme, nëpërmjet përfaqësuesit të komunës në GNMI. Në kohën e aktivizimit të GNMI-së, anëtarësia dhe pjesëmarrja aktuale e GNMI-së është e detyruar të përfshijë ministrinë dhe agjencitë me autoritet përkatës ligjor dhe me ekspertizë të nevojshme për incidentin e caktuar, përfshirë skenarët në vijim: ngjarjet kimike, biologjike, radiologjike apo nukleare, ngjarjet terroriste pa përdorimin e ASHM-ve, rrjedhjet e vajrave dhe materialeve të rrezikshme, fatkeqësitë natyrore, ngjarjet e migrimeve në masë dhe emergjencat tjera sipas nevojës.

Organika e grupit themelor të GNMI-së

Zyrtarët të cilët e plotësojnë grupin themelor të GNMI-së, burojnë nga të gjitha institucionet dhe subjektet sipas përkatësisë.

Ekspertët e fushave

Në plotësim të stafit ekzekutiv dhe grupit themelor, GNMI integron ekspertët e fushave për tu përballë me kërkesat e incidentit të caktuar. Për disa reagime, grupet e paracaktuara të ekspertëve janë pjesë e përpjekjeve të planifikimit të FME-ve, mbështetjes, apo anekseve specifike për incidente dhe sigurojnë këshilla të nevojshme teknike (Aneksi A: Mbështetja Shkencore dhe Teknologjike.).